

MINI Serie

SH3

HIGH-SPEED KAMERA



SH3-502

2560 x 1920 2000 fps

2560 x 8 365000 fps

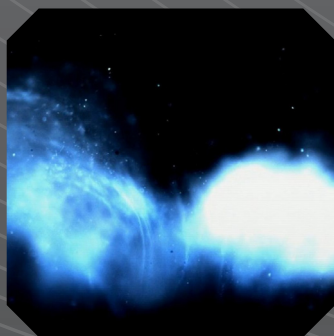
Robuste Konstruktion
Stoßfestigkeit 200 G

Doppelte Belichtungszeit PIV: 210 ns

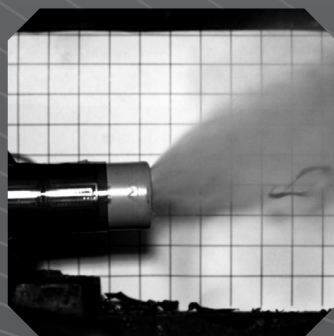
Automatischer Weißabgleich, intelligente
Rauschunterdrückung, umfangreiche ISP
Verarbeitung

Rauscharme Bauweise: weniger als 10 e-

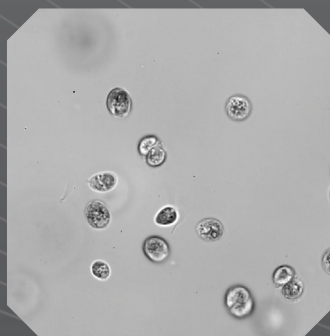
Die MINI-Serie SH3 steht für modernste Hochgeschwindigkeitskameras, die speziell für anspruchsvolle Anwendungen in Forschung und Industrie konzipiert wurden. Dank des innovativen 20-lagigen PCB-Designs und der integrierten 10-Gbps-SerDes-Technologie verbindet die SH3 Serie kompakte Bauweise mit herausragender Signalstabilität und effizientem Wärmemanagement. Dank der eigens entwickelten parallelen Speicherarchitektur lässt sich die integrierte Speicherkapazität auf bis zu 4 TB ausbauen und zeigt damit, wie effizient hohe Leistung in kompaktem Design realisiert werden kann.



Forschung:
Pulververbrennung



Forschung: Batterie
Explosion



Biomedizin:
Zellbeobachtung



Defence:
Blast-Test

SH3-502

Auflösung	8-Bit				10-Bit			
	Bildrate (fps)	RAM 64 GB (s)	Schreibgeschwindigkeit Bildrate (fps)	Festplatte 2 TB (min)	Schreibgeschwindigkeit Bildrate (fps)	RAM 64 GB (s)	Schreibgeschwindigkeit Bildrate (fps)	Festplatte 2 TB (min)
2560 × 1920	2000	6	500	13	13	3000	8	17
2560 × 1440	2700	6	630	14	13	4000	8	17
2560 × 960	4000	6	1000	13	13	6000	8	17
2560 × 512	7500	6	1800	14	13	11900	8	17
2560 × 256	15000	6	3700	14	13	23100	9	18
2560 × 128	29800	7	7000	14	16	78000	10	21
2560 × 8	365000	9	120000	13	22	219000	15	30

*Die 128-GB-Version hat eine doppelt so lange Aufnahmedauer wie die 64-GB-Version und somit im Vergleich zur 32-GB-Version eine doppelt so lange Aufnahmedauer wie die 16-GB-Version.

*Die 4-TB-Version hat die doppelte Aufzeichnungszeit wie die 2-TB-Version, ebenso wie die 32-GB-Version im Vergleich zur 16-GB-Version. Die Disc unterstützt Echtzeitaufnahmen in voller Auflösung mit einer Geschwindigkeit von 500 fps (8 Bit).

*Die Aufzeichnungszeit der Disc wird anhand der Bildrate des Echtzeit-Schreibvorgangs berechnet.

Maximale Auflösung	2560 x 1920
Volle Bildrate	2.000 fps
Maximale Bildrate	365.000 fps
Minimale Belichtungszeit	100 ns
Pixelgröße	7,8 µm
Verschluss	Globalverschluss
Bit-Tiefe	8 bit / 10 bit
Farbmodus	Monochrom (M) / Farbe (C)
Empfindlichkeit	ISO 23.000 (M) / ISO 8.000 (C)
Dynamikbereich	60 dB
Doppelte Belichtungszeit PIV	280 ns
Analogverstärkung	×2, ×4, ×8
Standardspeicher	16 GB / 32 GB / 64 GB / 128 GB
Erweiterter Speicher	2 TB / 4 TB
Bildausschnitt (ROI)	Unterstützt
Aufnahmemodus	Stern, Ende, Mitte, Zufällig, Manuell
Abmessungen (ohne Objektiv)	90 T × 110 B × 110 H, ohne hervorstehende Teile
Gewicht	< 1,8 kg
Objektivanschluss	E-Anschluss (anpassbar für F/C/EF-Anschluss)
Energieverbrauch	DC 24 V, 30 W
Betriebstemperatur	Standard -10 bis 50°C, optional: -40 bis 65°C (erweiterter Temperaturbereich)
Kühlung	Luftkühlung mit Lüfter (Ein/Aus, drehzahl geregelt nach Temperatur)
Vibrationsfestigkeit	200 G in 3-Achsen-Richtung

Kamera Schnittstelle



Videoausgang	Ethernet
Datenschnittstelle	10 Gigabit Ethernet, kompatibel mit 2,5 Gbit/s, 1 Gbit/s
Eingangssignal	Auslösesignal, Synchronisationssignal, Bereitschaftssignal, Belichtungssignal, IRIG-B
Ausgangssignal	Auslösesignal, Synchronisationssignal, Bereitschaftssignal

Kontakt



viZaar industrial imaging AG
 Vertriebs-, Dienstleistungs- und
 Schulungszentrum Rhein-Main
 Lupusstraße 17
 35789 Weilmünster
 Tel.: +49 6475 91129-0
 Fax: +49 6475 91129-29
 info@vizaar.com



vizaar-xtra.de