

# Ultra Serie

# SH6

## HIGH-SPEED KAMERA



# SH6-116

1280 x 1024 15800 fps  
1280 x 8 1150000 fps

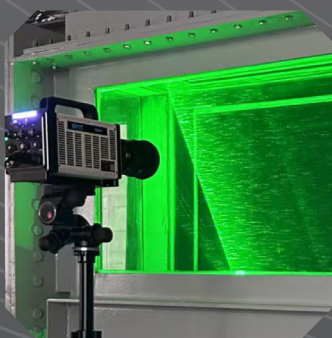
20000 FPS bei  
Auflösung 1280 x 808

Unterstützt bis zu 64 Speicherpartitionen

Standardmäßige 10 GbE Datenübertragungsschnittstelle, kompatibel mit 2,5 G und Gigabit Netzwerkübertragung

Doppelte Belichtungszeit PIV: 210 ns

Die SH6-116 zählt zu den leistungsstärksten Hochgeschwindigkeitskameras und wurde für anspruchsvolle Anwendungen in Wissenschaft, Verteidigung, Luft- und Raumfahrt sowie High-Speed-Industrie entwickelt. Sie überzeugt durch höchste Qualität in Design, Struktur und Performance. Mit einer Datenbandbreite von 180 Gbps und bis zu 24 TB Speicher erfüllt sie selbst die strengsten Anforderungen an Langzeitaufzeichnungen.



**Forschung:**  
Strömungsvisualisierung  
(PIV)



**Industrie:**  
Rissausbreitungsanalysen



**Biomedizin:**  
Mikrofluidik-  
Anwendungen



**Defence:**  
Ballistik-Tests

## SH6-116

Auflösung	Bildrate	Standardspeicher (s)				Erweiterbarer Speicher (min)			
		H × V	FPS	40 GB	80 GB	160 GB	320 GB	4 TB	12 TB
1280 × 1024	15800		2	4	8	16	3	9	19
1280 × 768	20000		2	4	8	16	3	9	19
1280 × 512	31500		2	4	8	16	3	9	19
1280 × 256	62500		2	4	8	16	3	10	20
1280 × 128	121000		2	4	8	17	3	10	20
1280 × 32	410000		2	5	10	20	4	12	24
1280 × 8	1150000		3	7	14	29	5	17	34

\*Die Aufnahmedauern in der obigen Tabelle wurden auf der Grundlage einer Bildbit-Tiefe von 8 Bit berechnet.

\*Die HDD-Version unterstützt Echtzeitaufnahmen mit voller Bildrate bei voller Sensoraufklärung.

Maximale Auflösung	1280 x 1024
Volle Bildrate	15.800 fps
Maximale Bildrate	1.150.000 fps
Minimale Belichtungszeit	100 ns
Pixelgröße	14,6 µm
Verschluss	Globalverschluss
Bit-Tiefe	8 bit
Farbmodus	Monochrom (M) / Farbe (C)
Empfindlichkeit	ISO 67.000 (M) / ISO 23.000 (C)
Dynamikbereich	60 dB
Doppelte Belichtungszeit PIV	≥ 210 ns
Analogverstärkung	×2, ×4, ×8
Standardspeicher	40 GB / 80 GB / 160 GB / 320 GB
Erweiterter Speicher	4 TB / 12 TB / 24 TB
Bildausschnitt (ROI)	Unterstützt
Aufnahmemodus	Stern, Ende, Mitte, Zufällig, Manuell
Abmessungen (ohne Objektiv)	210 T × 110 B × 110 H, ohne hervorstehende Teile
Gewicht	3,8 kg
Objektivanschluss	E-Anschluss (anpassbar für F/C/EF-Anschluss)
Energieverbrauch	DC 24 V, 55 W, doppelte Stromversorgung
Betriebstemperatur	Standard -10 bis 50°C, optional: -40 bis 65°C (erweiterter Temperaturbereich)
Kühlung	Luftkühlung mit Lüfter (Ein/Aus, drehzahleregelt nach Temperatur)

## Kamera Schnittstelle



Videoausgang	Ethernet, 3G-SDI
Datenschnittstelle	10 Gigabit Ethernet, kompatibel mit 2,5 Gbit/s, 1 Gbit/s
Eingangssignal	Auslösesignal, Synchronisationssignal, Bereitschaftssignal, Belichtungssignal, IRIG-B
Ausgangssignal	Auslösesignal, Synchronisationssignal, Bereitschaftssignal

## Kontakt



viZaar industrial imaging AG  
 Vertriebs-, Dienstleistungs- und  
 Schulungszentrum Rhein-Main  
 Lupusstraße 17  
 35789 Weilmünster  
 Tel.: +49 6475 91129-0  
 Fax: +49 6475 91129-29  
 info@vizaar.com



vizaar-xtra.de