

Ultra Serie

SH6

HIGH-SPEED KAMERA



SH6-202

2048 x 1024 2000 fps

2048 x 32 14000 fps

Unterstützt bis zu 24 TB
Speicher

IRIG-B-Zeitsteuerung
IRIG-B-Synchronisation

Standardmäßige 10 GbE Datenübertra-
gungsschnittstelle, kompatibel mit 2,5 G
und Gigabit Netzwerkübertragung

Automatische Auslösung bei Bildwechsel

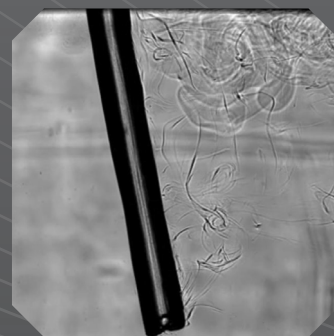
Die SH6-202 gehört zu den vielseitigsten Hochgeschwindigkeitskameras auf dem Markt und wurde für anspruchsvolle Anwendungen in Wissenschaft, Verteidigung, Luft- und Raumfahrt sowie High-Speed-Industrie entwickelt. Sie bietet eine effektive Bandbreite von 20 Gbps sowie hervorragende Bildqualität durch speziell angepasste Sensoren und einzigartige Schaltungsarchitektur. Reichhaltige Erweiterungsoptionen machen anspruchsvolle High-Speed-Aufnahmen noch flexibler.



Autoindustrie:
Crash-Tests



Industrie:
Rissausbreitungsanalysen



Forschung: Schlieren
Experiment



Industrie: Dynamik von
Textilmaschinen

SH6-202

Auflösung	Bildrate	Standardspeicher (s)				Erweiterbarer Speicher (min)			
		H × V	FPS	40 GB	80 GB	160 GB	320 GB	4 TB	12 TB
2048 × 1024	2000		10	20	40	81	16	48	97
2048 × 768	2500		10	21	43	87	17	52	104
2048 × 512	3000		13	27	54	109	21	65	130
2048 × 256	4500		18	36	72	145	28	86	173
2048 × 128	5600		29	58	117	234	46	139	279
2048 × 32	14000		46	93	187	374	74	223	446

*Die Aufnahmedauern in der obigen Tabelle wurden auf der Grundlage einer Bildbit-Tiefe von 8 Bit berechnet.

*Die HDD-Version unterstützt Echtzeitaufnahmen mit voller Bildrate bei voller Sensorauflösung.

Maximale Auflösung	2048 x 1024
Volle Bildrate	2.000 fps
Maximale Bildrate	14.000 fps
Minimale Belichtungszeit	1 µs
Pixelgröße	9 µm
Verschluss	Globalverschluss
Bit-Tiefe	8 bit
Farbmodus	Monochrom (M) / Farbe (C)
Empfindlichkeit	ISO 10.000 (M) / ISO 3.000 (C)
Dynamikbereich	64 dB
Analogverstärkung	×2, ×4, ×8
Standardspeicher	40 GB / 80 GB / 160 GB / 320 GB
Erweiterter Speicher	4 TB / 12 TB / 24 TB
Bildausschnitt (ROI)	Unterstützt
Aufnahmemodus	Stern, Ende, Mitte, Zufällig, Manuell
Abmessungen (ohne Objektiv)	210 T × 110 B × 110 H, ohne hervorstehende Teile
Gewicht	3,8 kg
Objektivanschluss	E-Anschluss (anpassbar für F/C/EF-Anschluss)
Energieverbrauch	DC 24 V, 55 W, doppelte Stromversorgung
Betriebstemperatur	Standard -10 bis 50°C, optional: -40 bis 65°C (erweiterter Temperaturbereich)
Kühlung	Luftkühlung mit Lüfter (Ein/Aus, drehzahl geregelt nach Temperatur)

Kamera Schnittstelle



Videoausgang	Ethernet, 3G-SDI
Datenschnittstelle	10 Gigabit Ethernet, kompatibel mit 2,5 Gbit/s, 1 Gbit/s
Eingangssignal	Auslösesignal, Synchronisationssignal, Bereitschaftssignal, Belichtungssignal, IRIG-B
Ausgangssignal	Auslösesignal, Synchronisationssignal, Bereitschaftssignal

Kontakt



viZaar industrial imaging AG
 Vertriebs-, Dienstleistungs- und
 Schulungszentrum Rhein-Main
 Lupusstraße 17
 35789 Weilmünster
 Tel.: +49 6475 91129-0
 Fax: +49 6475 91129-29
 info@vizaar.com



vizaar-xtra.de