

Ultra Serie

SH6

HIGH-SPEED KAMERA



SH6-204

2048 x 1024 4000 fps

2048 x 32 25000 fps

Unterstützt bis zu 24 TB
Speicher

IRIG-B-Zeitsteuerung
IRIG-B-Synchronisation

Standardmäßige 10 GbE Datenübertra-
gungsschnittstelle, kompatibel mit 2,5 G
und Gigabit Netzwerkübertragung

Automatische Auslösung bei Bildwechsel

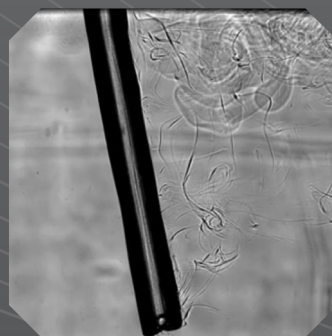
Die SH6-204 ist eine voll ausgestattete Hochgeschwindigkeitskamera von SinceVision für die High-End-Forschung, die nationale Verteidigung und die Militärindustrie, die Luft- und Raumfahrt, die Hochgeschwindigkeitsindustrie und andere Bereiche. Sie verfügt über eine effektive Bandbreite von 80 Gbit/s und eine hervorragende Bildqualität durch den Einsatz speziell angepasster Sensoren und eines einzigartigen Schaltungsdesigns. Gleichzeitig verfügt sie über umfangreiche erweiterbare Schnittstellen, die Hochgeschwindigkeits-Bildgebungsanwendungen noch besser möglich machen.



Autoindustrie:
Crash-Tests



Industrie:
Rissausbreitungsanalysen



Forschung: Schlieren
Experiment



Industrie: Dynamik von
Textilmaschinen

SH6-204

Auflösung	Bildrate	Standardspeicher (s)				Erweiterbarer Speicher (min)			
		H × V	FPS	40 GB	80 GB	160 GB	320 GB	4 TB	12 TB
2048 × 1024	4000		5	10	20	40	8	24	48
2048 × 768	5000		5	10	21	43	8	26	52
2048 × 512	5600		7	14	29	58	11	34	59
2048 × 256	9000		9	18	36	72	14	43	86
2048 × 128	12000		13	27	54	109	21	65	130
2048 × 32	25000		26	52	104	209	41	125	250

*Die Aufnahmedauern in der obigen Tabelle wurden auf der Grundlage einer Bildbit-Tiefe von 8 Bit berechnet.

*Die HDD-Version unterstützt Echtzeitaufnahmen mit voller Bildrate bei voller Sensorauflösung.

Maximale Auflösung	2048 x 1024
Volle Bildrate	4.000 fps
Maximale Bildrate	25.000 fps
Minimale Belichtungszeit	1 µs
Pixelgröße	9 µm
Verschluss	Globalverschluss
Bit-Tiefe	8 bit
Farbmodus	Monochrom (M) / Farbe (C)
Sensitivity	ISO 10.000 (M) / ISO 3.000 (C)
Dynamikbereich	64 dB
Analogverstärkung	×2, ×4, ×8
Standardspeicher	40 GB / 80 GB / 160 GB / 320 GB
Erweiterter Speicher	4 TB / 12 TB / 24 TB
Bildausschnitt (ROI)	Unterstützt
Aufnahmemodus	Stern, Ende, Mitte, Zufällig, Manuell
Abmessungen (ohne Objektiv)	210 T × 110 B × 110 H, ohne hervorstehende Teile
Gewicht	3,8 kg
Objektivanschluss	E-Anschluss (anpassbar für F/C/EF-Anschluss)
Energieverbrauch	DC 24 V, 55 W, doppelte Stromversorgung
Betriebstemperatur	Standard -10 bis 50°C, optional: -40 bis 65°C (erweiterter Temperaturbereich)
Kühlung	Luftkühlung mit Lüfter (Ein/Aus, drehzahl geregelt nach Temperatur)

Kamera Schnittstelle



Videosignalausgang	Ethernet, 3G-SDI
Datenschnittstelle	10 Gigabit Ethernet, kompatibel mit 2,5 Gbit/s, 1 Gbit/s
Eingangssignale	Auslösesignal, Synchronisationssignal, Bereitschaftssignal, Belichtungssignal, IRIG-B
Ausgangssignale	Auslösesignal, Synchronisationssignal, Bereitschaftssignal

Kontakt



viZaar industrial imaging AG
 Vertriebs-, Dienstleistungs- und
 Schulungszentrum Rhein-Main
 Lupusstraße 17
 35789 Weilmünster
 Tel.: +49 6475 91129-0
 Fax: +49 6475 91129-29
 info@vizaar.com



vizaar-xtra.de